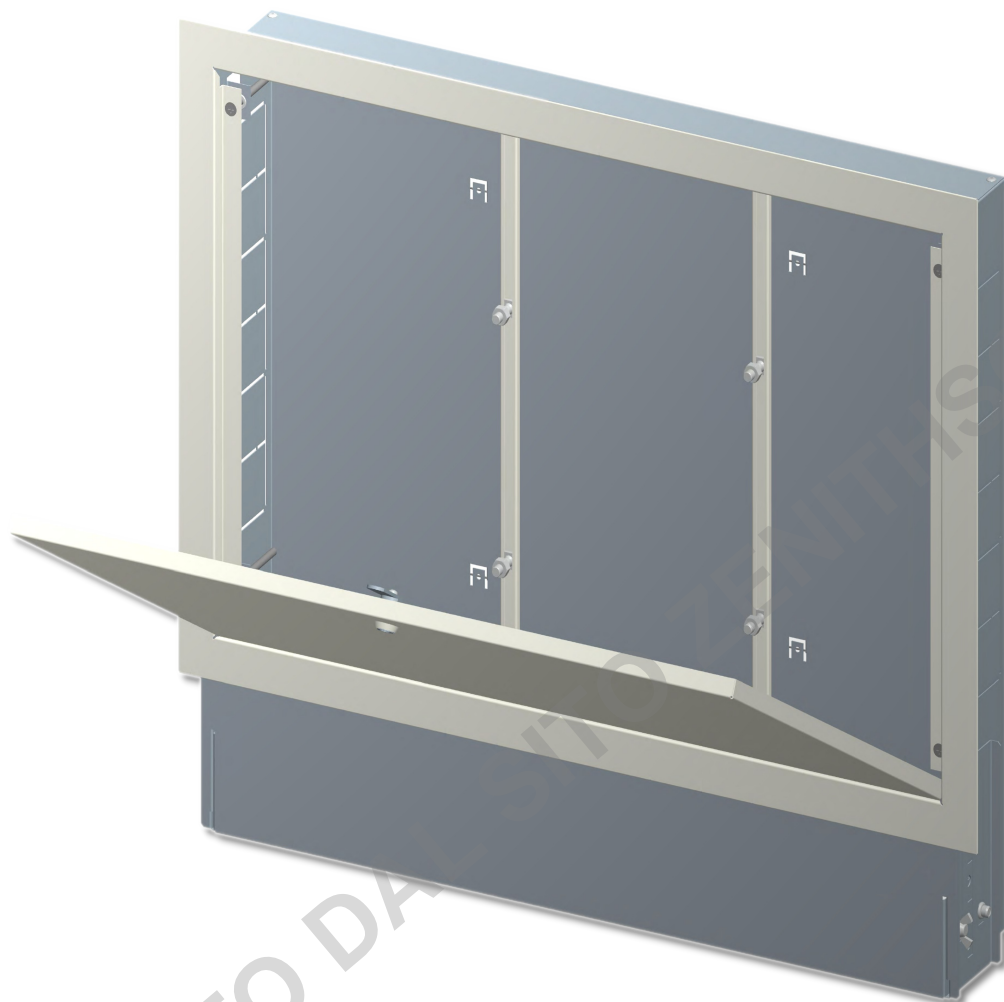


# Cassette da incasso

## CON SPORTELLO IN LAMIERA

### GAMMA CAP



#### Caratteristiche :

- Materiale: acciaio DX51D+Z EN 10346:2009 (Fe 360 SENDZIMIR).
- Trattamento esterno: Zincatura a caldo SENDZIMIR.
- Cornice e coperchio verniciati a polveri epossipoliestere RAL9016.
- Piedini telescopici regolabili in altezza 180 mm.

Cassetta metallica universale per collettori di distribuzione, completa di cornice e coperchio verniciati.

Completa di rete in fibra di vetro o in metallo fissata sul fondo posteriore e sul fascione passa-tubi anteriore.

Fianchi pre-tranciati per semplificare il passaggio delle tubazioni.

Completa di guide universali per il fissaggio delle staffe per collettori.

Porta zincata e verniciata a polvere, completa di maniglia bianca in materiale plastico resistente agli agenti esterni.

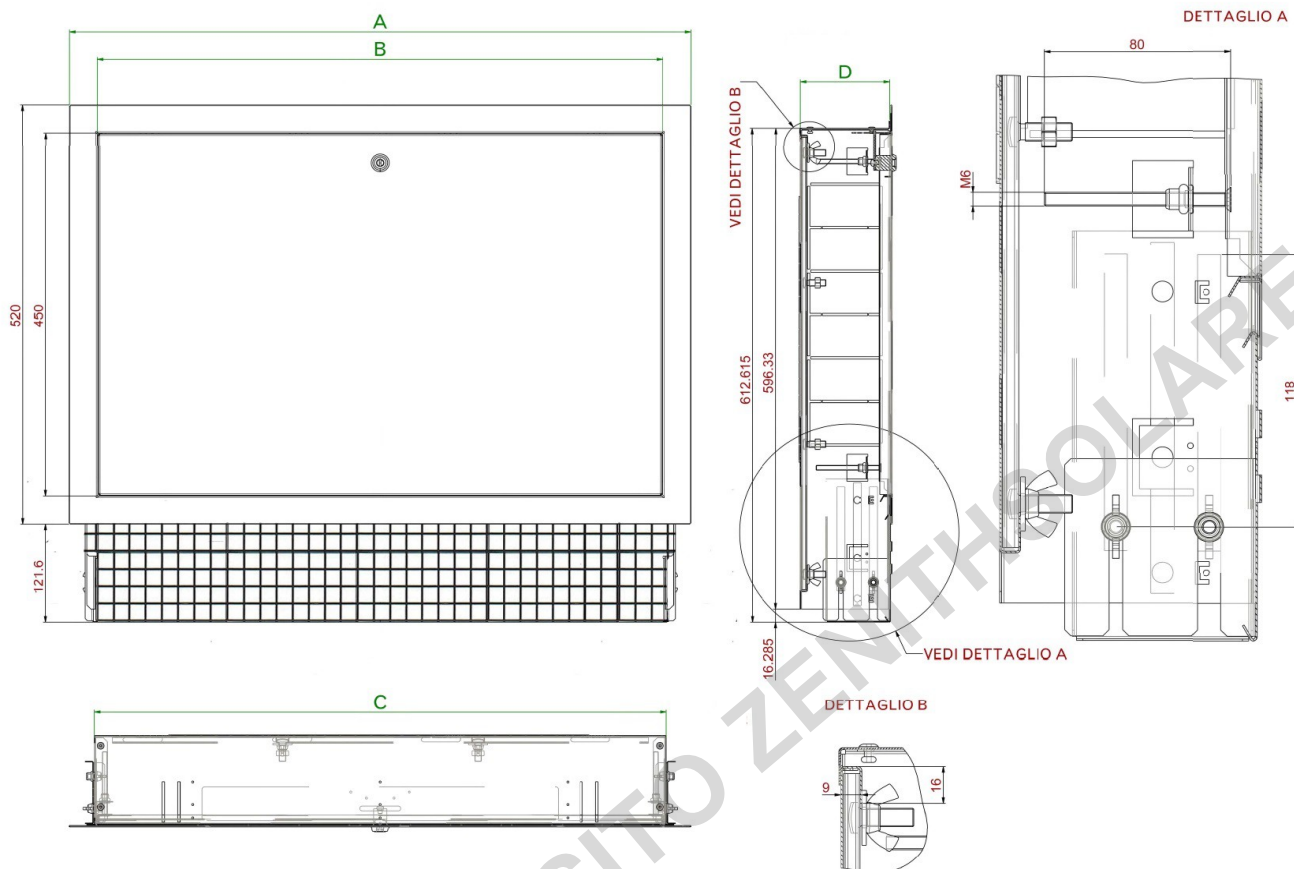
Telaio e sportello fissati tramite viti M6 che permette di regolare la sua distanza dalla cassetta da 0 a 50 mm (per la versione prof. 8 cm ) o da 0 a 40 mm (per la versione prof. 11 cm )

#### Viti per la regolazione della profondità:

La cassetta viene fornita completa di quattro viti M6 per la regolazione della profondità mediante filettatura interna che permette al telaio di fuoriuscire dalla cassa di 50 mm.



## Caratteristiche dimensionali:



CODICE	A (mm)	B (mm)	C (mm)	D (mm)	DISTANZA TELAIO SPORTELLO (mm)
CAP060080	663	593	602	80	0÷50
CAP085080	913	843	852	80	0÷50
CAP100080	1063	997	1002	80	0÷50
CAP120080	1263	1197	1202	80	0÷50
CODICE	A (mm)	B (mm)	C (mm)	D (mm)	DISTANZA TELAIO SPORTELLO (mm)
CAP080011	913	843	852	110	0÷40
CAP100011	1063	997	1002	110	0÷40
CAP120011	1263	1197	1202	110	0÷40

Ci riserviamo il diritto di apportare miglioramenti e modifiche ai prodotti descritti ed ai relativi dati tecnici in qualsiasi momento e senza preavviso.