

GRUPPO DI REGOLAZIONE

Punto fisso termostatico

GAMMA VALZONA

ZENITH



Descrizione prodotto:

Il gruppo di regolazione a punto fisso termostatico **MIXCASTE**, permette di regolare e controllare la temperatura di mandata negli impianti di riscaldamento a pavimento grazie al suo elemento in cera.

Completo di valvole di intercettazione a sfera da 3/4" F, è adatto per essere collegato direttamente al collettore in acciaio INOX serie **COTI** tramite i bocchettoni eccentrici da 1".

Tramite la pratica maglia di regolazione è possibile impostare facilmente la temperatura di mandata.

Componenti stampati in lega di ottone UNI-EN 12165 CW617N
Componenti lavorati da barra in lega di ottone UNI-EN12164CW614N
O-ring in EPDM

Gamma prodotto:

MIXCASTE: Gruppo di regolazione miscelato. Circolatore WILLO Para 25/7-130mm con regolazione a punto fisso termostatico. Attacchi primario 3/4" F, attacchi impianto 1" M. Completo di termostato di sicurezza

Manopola di regolazione della temperatura:

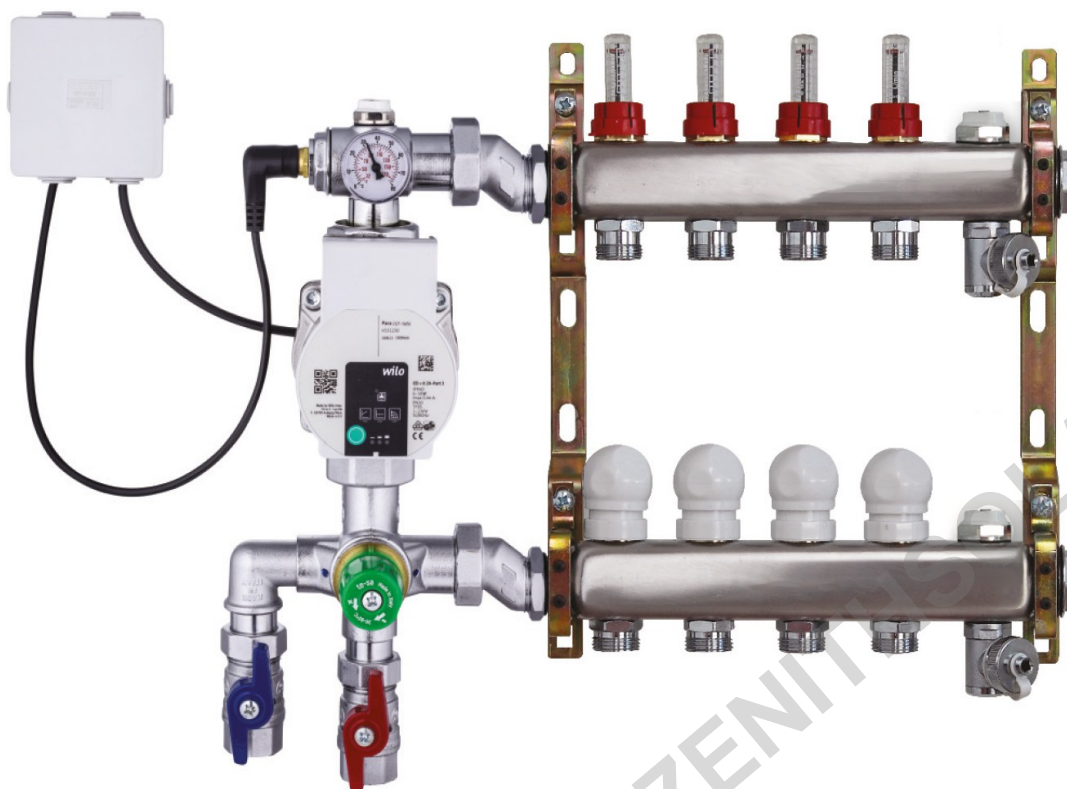


SET POS.	1	2	3	4	5	6
TEMP. °C	30	38	45	50	55	60

Caratteristiche tecniche:

CARATTERISTICA	MIXCASTE
Valvole d'intercettazione a sfera	3/4" Femmina
Collegamento collettori con bocchettoni eccentrici	1" Maschio (autotenuta con O-ring)
Interasse di collegamento collettore regolabile	200 ÷ 250 mm
Campo di regolazione del miscelatore	30 ÷ 60°C
Sensore di temperatura del miscelatore	Cera ad alta sensibilità
Precisione di regolazione	± 2°C [con T di alimentazione almeno 15°C sopra il set]
Coefficiente di portata dell'unità KV	3
Circolatore ad alta efficienza	Wilo Para 25/7
Termostato di sicurezza a riarmo automatico con soglia	65°C
Termostato sulla mandata scala	0 ÷ 80°C [con pozzetto non invasivo]
Temperatura massima in ingresso	85°C
Pressione massima di esercizio	6 bar
Pressione massima di collaudo	10 bar
Percentuale massima di antigelo glicole	30%
Alimentazione	230 V - 50Hz

Accoppiamento a collettori INOX serie COTI:



Configurazione attacchi:



Il gruppo di regolazione viene fornito con gli attacchi dal lato primario rivolti verso il basso.

In caso di necessità è possibile impostare gli attacchi dal primario in posizione orizzontale con arrivo a sinistra del gruppo, invertendo la curva data in dotazione.

Curve caratteristiche pompa WILO PARA ST 25/7 – 130 mm:

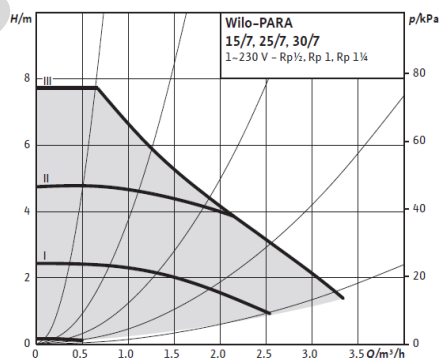


Diagramma giri costanti

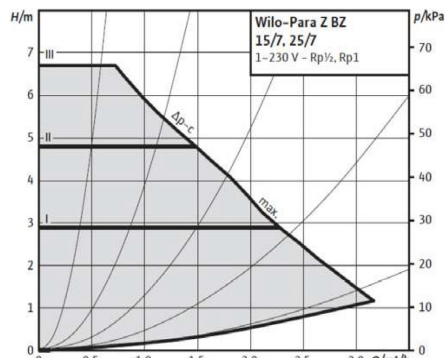


Diagramma pressione costante

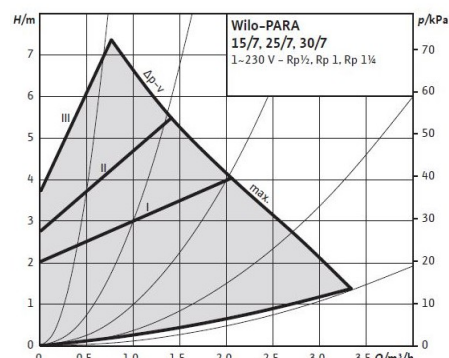
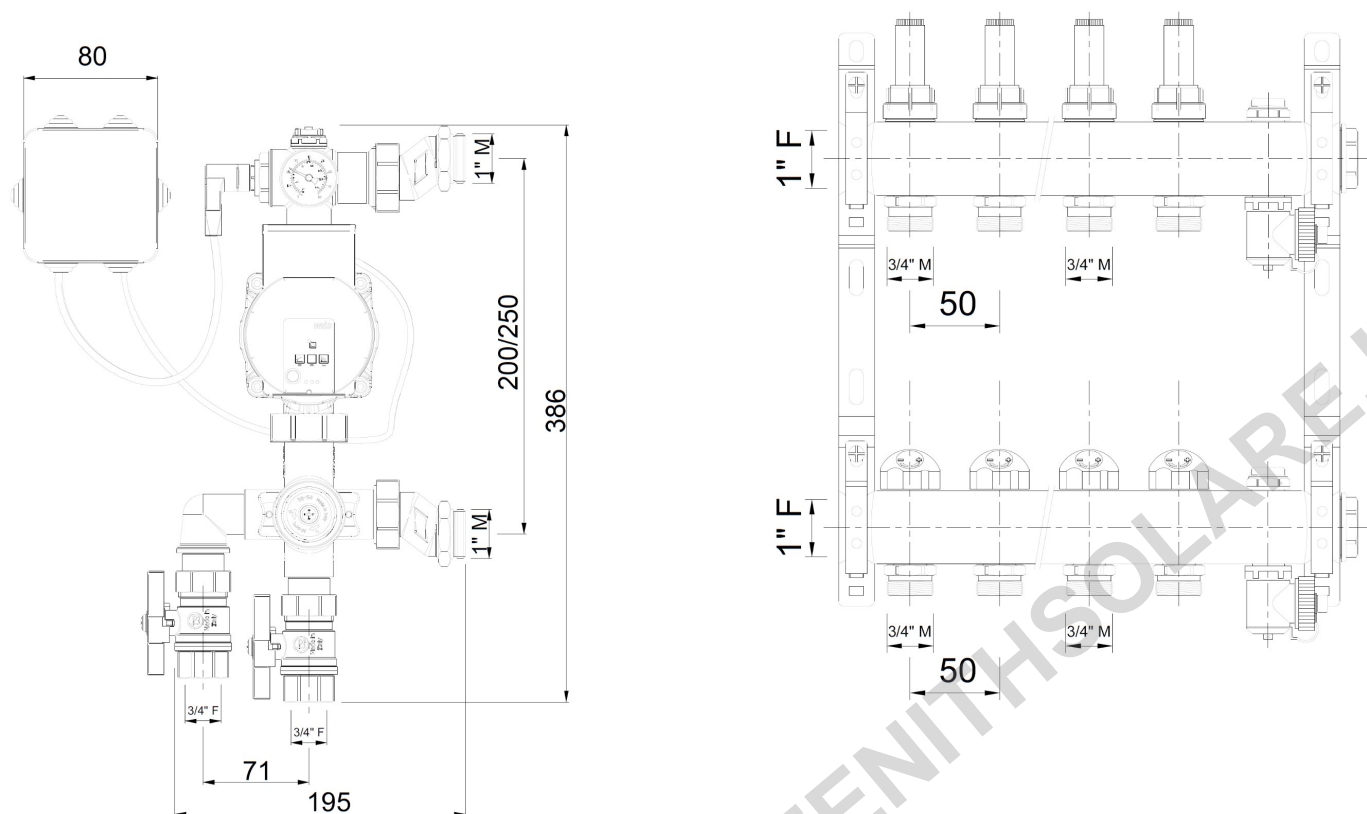


Diagramma pressione variabile

Caratteristiche dimensionali:



Scelta cassetta da incasso con collettori serie COTI:

Descrizione	L (mm)*	Cassetta in lamiera 11/15 cm (non fornita)	Cassetta in ABS 8/13 cm (non fornita)
Gruppo di regolazione + collettore INOX 2 deriv.	380	CAP060011	CAPP060080
Gruppo di regolazione + collettore INOX 3 deriv.	430		
Gruppo di regolazione + collettore INOX 4 deriv.	480		
Gruppo di regolazione + collettore INOX 5 deriv.	530	CAP085011	CAPP080080
Gruppo di regolazione + collettore INOX 6 deriv.	580		
Gruppo di regolazione + collettore INOX 7 deriv.	630		
Gruppo di regolazione + collettore INOX 8 deriv.	680	CAP100011	CAPP100080
Gruppo di regolazione + collettore INOX 9 deriv.	730		
Gruppo di regolazione + collettore INOX 10 deriv.	780		
Gruppo di regolazione + collettore INOX 11 deriv.	830		
Gruppo di regolazione + collettore INOX 12 deriv.	880		

*: la lunghezza indicata è la somma delle dimensioni del gruppo di regolazione e del collettore inox .

Ci riserviamo il diritto di apportare miglioramenti e modifiche ai prodotti descritti ed ai relativi dati tecnici in qualsiasi momento e senza preavviso.