

# BOLLITORI VERTICALI

BOLLITORI  
VERTICALI CON  
SERPENTINO AD  
ELEVATE

PRESTAZIONI

HRS 200

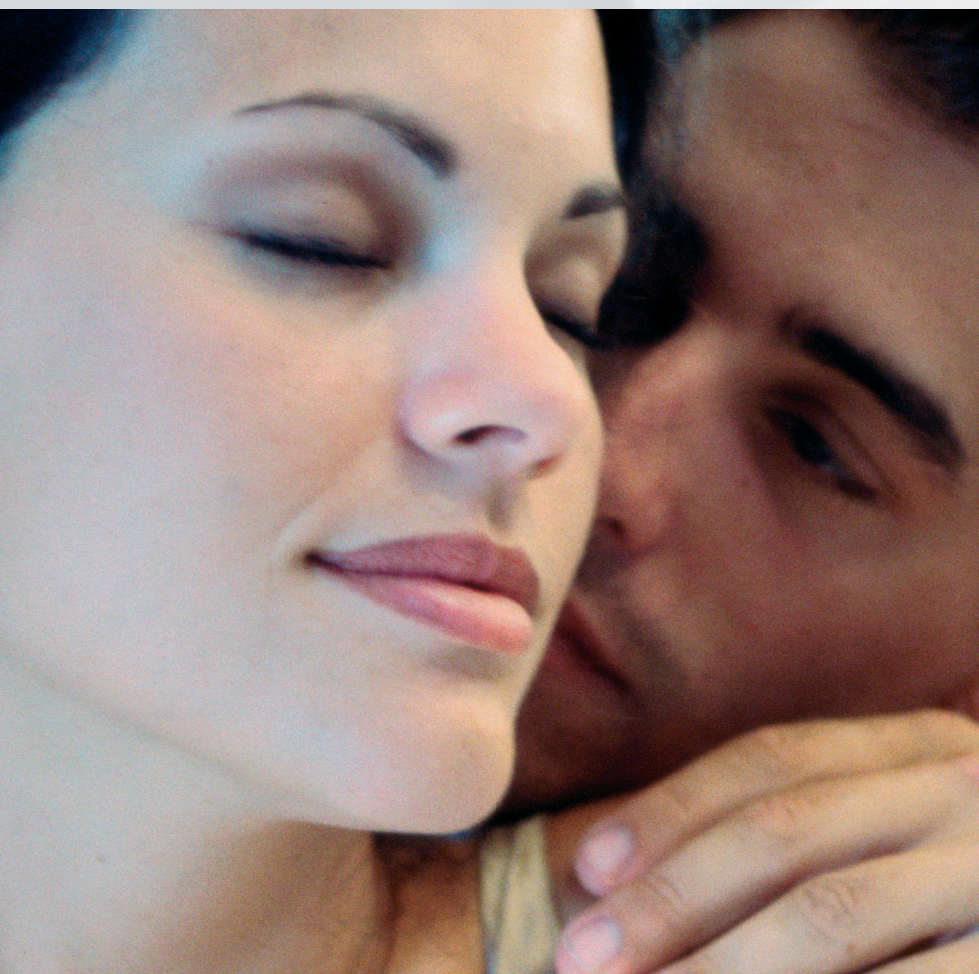
HRS 300

HRS 400

HRS 500

HRS 750

HRS 900

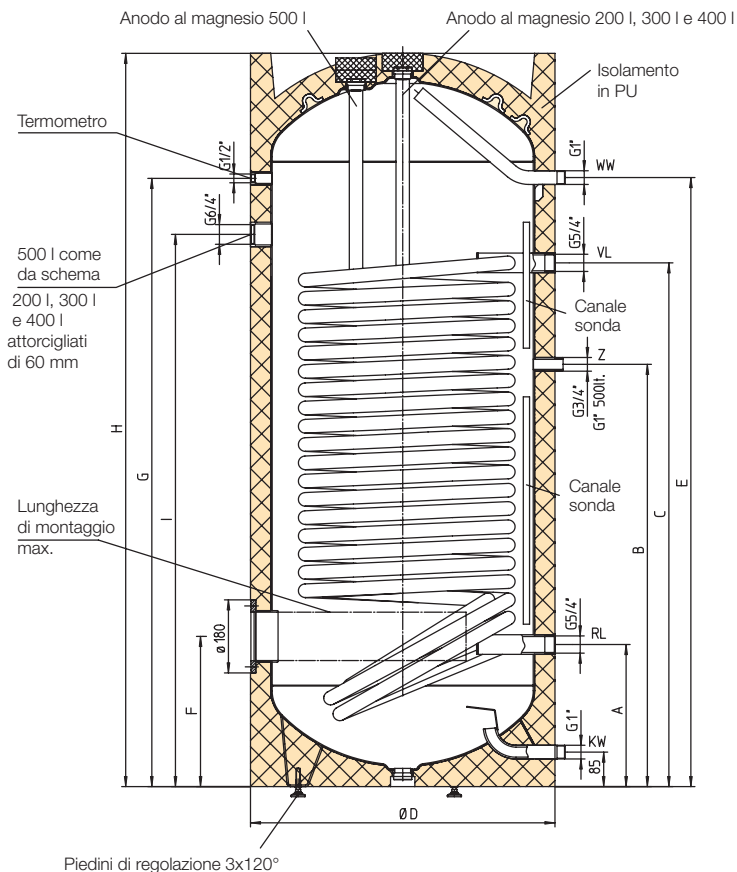


**AE**  
Austria Email

# BOLLITORI VERTICALI CON SERPENTINO AD ELEVATE PRESTAZIONI HRS 200, 300, 400, 500

Come risposta alla crescente richiesta di basse temperature di ritorno nel circuito di riscaldamento, Austria Email ha sviluppato un bollitore dotato di superfici di riscaldamento estremamente ampie. Lo scambiatore di calore a tubo liscio e doppio serpentino offre prestazioni di scambio particolarmente elevate e rende questo scaldacqua elettrico la scelta ideale per applicazioni che richiedono uno sfruttamento attento dell'energia, come per esempio in abitazioni a bassissimo consumo energetico o in sistemi con pompe di calore.

## HRS 200, 300, 400, 500



- Bollitore vetrificato conforme a DIN 4753 T3
- Pressione di esercizio: max. 10 bar
- Temperatura di esercizio: max. 95 °C
- Scambiatore di calore a tubo liscio con superficie di riscaldamento particolarmente ampia
- Isolamento in poliuretano 50 mm, alto risparmio energetico
- Pellicola di rivestimento fornita separatamente (grigio argento)
- Ricircolo: filettatura esterna da 3/4" nel HRS 200, 300 e HRS 400, filettatura esterna da 1" nel HRS 500
- Posizione sonde variabile (canale sonde)
- Termometro a lancetta di alta qualità premontato
- Anodo di protezione al magnesio conforme a DIN 4753 T3
- Manicotto da 6/4" per riscaldatore a vite "SH" per il post-riscaldamento elettrico (chiuso)
- Piedini di regolazione

## ACCESSORI

- Combinazione di regolazione, pompa di caricamento e termometro ATR
- Resistenza elettrica con flangia Ø 180 mm
- Resistenza elettrica filettata da 6/4", serie "SH"
- Anodo a corrente impressa (kit di espansione)
- Scambiatore di calore a serpentino
- Per ulteriori informazioni consultare la nostra brochure degli accessori.

Modello	Dimensioni in mm									Ingombro mm	Superficie riscaldamento serpentino in m²	Capacità serpentino in l	Peso in kg	Consumo in stand-by* in kWh/24h	Coeff. N <sub>L</sub> sec. DIN 4708	PDF <sup>1)</sup> in mm	PDR <sup>2)</sup> in mm
	H	Ø D	A	B	C	E	F	G	I								
HRS 200	1295	610	305	780	840	1057	305	1067	980	1450	2,5	16,2	115	1,8	6	375	520
HRS 300	1435	680	320	840	990	1160	345	1156	1050	1595	3,5	22,6	170	2,2	14	450	590
HRS 400	1800	680	320	1000	1260	1525	345	1521	1330	1930	5,0	32,2	212	2,5	21	450	590
HRS 500	1806	760	350	1040	1290	1500	370	1498	1360	1970	6,0	39,6	254	2,7	24	530	670

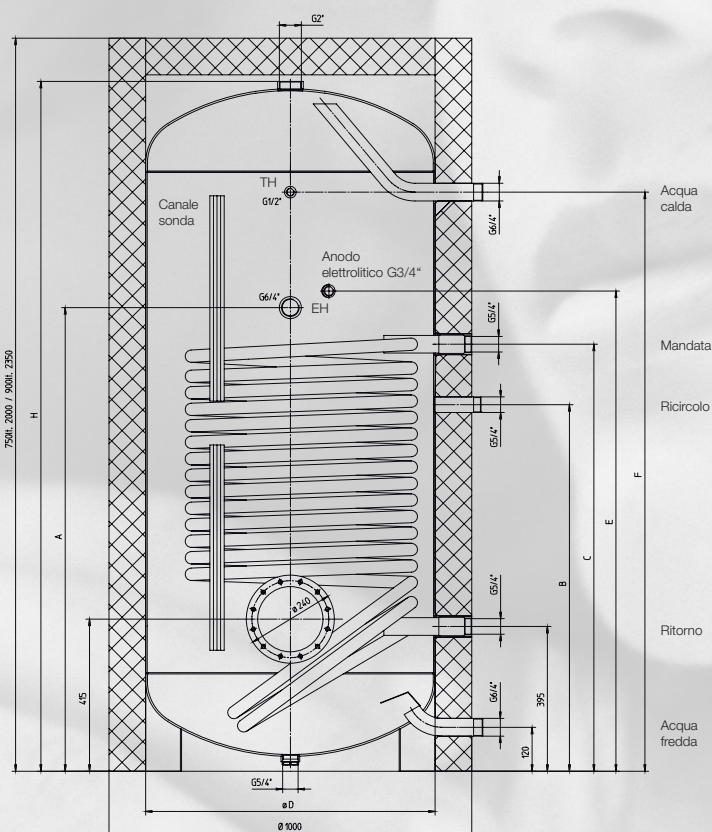
1) profondità della flangia  
2) profondità della resistenza

\* Valore consumo energetico in stand-by secondo DIN 44 532 e EN 12897

Temperatura di mandata	Potenze di portata in kW																
	70°C	70°C	70°C	70°C	80°C	80°C	80°C	80°C	80°C	70°C	70°C	70°C	70°C	80°C	80°C	80°C	80°C
Temperatura acqua calda	45°C	45°C	45°C	45°C	45°C	45°C	45°C	45°C	45°C	60°C	60°C	60°C	60°C	60°C	60°C	60°C	60°C
Temperatura acqua fredda	10°C	10°C	10°C	10°C	10°C	10°C	10°C	10°C	10°C	10°C	10°C	10°C	10°C	10°C	10°C	10°C	10°C
Portata circuito di riscaldamento	500l/h	1000l/h	2000l/h	3000l/h	500l/h	1000l/h	2000l/h	3000l/h	3000l/h	500l/h	1000l/h	2000l/h	3000l/h	500l/h	1000l/h	2000l/h	3000l/h
<b>HRS 200</b>	kW	19,7	30,2	40	45	24,8	37,8	50,4	56,8	16,2	24,4	32	36	22,2	33,7	45	50,9
	l/h	486	744	985	1107	610	930	1239	1396	278	419	551	619	382	580	774	874
<b>HRS 300</b>	kW	24,7	38,7	58	69,7	30,3	48,8	75	89,7	20,5	31,2	45	53	27,1	43	64	76,5
	l/h	608	952	1427	1715	744	1199	1845	2207	353	537	775	913	466	740	1102	1316
<b>HRS 400</b>	kW	27,8	46,8	72	88,5	33,8	57,6	94	115,5	24	38,5	57	69	30,9	52,4	82	100,2
	l/h	684	1151	1771	2177	830	1417	2312	2841	413	663	982	1188	531	901	1412	1725
<b>HRS 500</b>	kW	28,6	47,9	75	91,8	34,4	59	94	114,7	24,9	40	60	71,8	31,8	53,1	82	99,4
	l/h	704	1178	1845	2258	846	1451	2312	2820	429	689	1033	1236	548	914	1412	1712

# BOLLITORI VERTICALI CON SERPENTINO AD ALTE PRESTAZIONI HRS 750, 900

HRS 750, 900



- Bollitore termovetrificato conforme a DIN 4753 T3
- Pressione di esercizio: max. 10 bar
- Temperatura di esercizio: max. 95 °C
- Scambiatore di calore a tubo liscio con superficie di riscaldamento particolarmente ampia
- Con nuovo isolamento ECO SKIN da 100 mm
- Ricircolo: 5/4"
- Posizione sonde variabile (canale sonde)
- Termometro a lancetta di alta qualità premontato
- Con anodo elettrolitico premontato
- Manicotto da 6/4" per riscaldatore a vite "SH" per il post-riscaldamento elettrico (chiuso)

## ACCESSORI

- Combinazione di regolazione, pompa di caricamento e termometro ATR
- Resistenza elettrica con flangia Ø 240 mm
- Resistenza elettrica filettata da 6/4", serie "SH"
- Anodo elettrolitico (kit di espansione)
- Scambiatore di calore a serpentino
- Per ulteriori informazioni consultare la nostra brochure degli accessori.

Modello	Dimensioni in mm								Ing-ombro mm	Superficie riscaldamento serpentino in m <sup>2</sup>	Capacità serpentino in l	Peso in kg	Consumo in stand-by* in kWh/24h	Coeff. N <sub>L</sub> sec. DIN 4708	PDF <sup>1)</sup> in mm	PDR <sup>2)</sup> in mm
	H	H con isolamento	Ø D	A	B	C	E	F								
HRS 750	1882	2000	790	1265	1000	1165	1310	1580	1960	6,0	39,6	317	2,7	34	850	850
HRS 900	2228	2350	790	1445	1180	1345	1490	1920	2300	7,5	49,7	374	3,0	42	850	850

1) profondità della flangia  
2) profondità della resistenza

\* Valore consumo energetico in stand-by secondo DIN 44 532 e EN 12897

	Potenze di portata in kW																
	70°C	70°C	70°C	70°C	80°C	80°C	80°C	80°C	80°C	70°C	70°C	70°C	70°C	80°C	80°C	80°C	80°C
Temperatura di mandata																	
Temperatura acqua calda	45°C	45°C	45°C	45°C	45°C	45°C	45°C	45°C	45°C	60°C	60°C	60°C	60°C	60°C	60°C	60°C	60°C
Temperatura acqua fredda	10°C	10°C	10°C	10°C	10°C	10°C	10°C	10°C	10°C	10°C	10°C	10°C	10°C	10°C	10°C	10°C	10°C
Portata circuito di riscaldamento	500l/h	1000l/h	2000l/h	3000l/h	500l/h	1000l/h	2000l/h	3000l/h	500l/h	1000l/h	1000l/h	2000l/h	3000l/h	500l/h	1000l/h	2000l/h	3000l/h
HRS 750	kW	28,5	46,8	71,3	87,4	35	59,1	92,1	114	22,6	34,4	49,7	59,4	29	48,4	72,1	87,4
	l/h	700	1149	1752	2147	860	1452	2262	2801	390	591	855	1021	500	832	1240	1503
HRS 900	kW	30,5	54,5	84,9	103,4	36,9	66,3	104,7	128,5	27	46,7	70,5	84,8	34,6	61,2	95,1	116,1
	l/h	765	1347	2097	2555	912	1639	2588	3174	468	811	1223	1471	601	1061	1650	2014



PRODUCIAMO IN  
AUSTRIA E  
RIFORMIAMO TUTTA  
L'EUROPA

Centrale e stabilimento: Austria Email AG  
A-8720 Knittelfeld, Austriastraße 6, Tel. (03512) 700-0, Fax (03512) 700-239  
Internet: [www.austria-email.at](http://www.austria-email.at), Email: [office@austria-email.at](mailto:office@austria-email.at)

**AE**  
Austria Email